

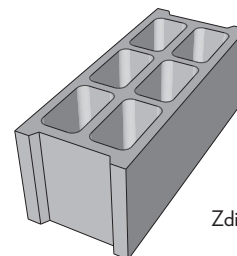
TECHNICKÝ LIST ZDICÍ TVÁRNICE

(ES07, výrobní závod: VZ)

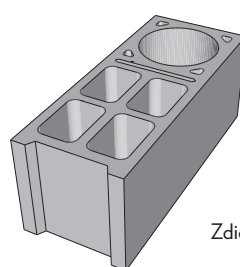


Technické údaje výrobku:

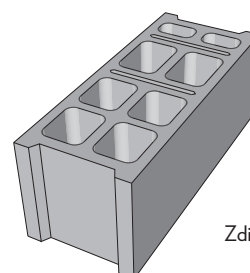
Tato standardní dutinová tvárnice je vyrobena z prostého vibrolisovaného betonu a je určena pro vyzdívání nosných a obvodových stěn všeho druhu. Zdí se na cementovou maltu. Systém zdících tvárnic je opatřen i kusy k půlení a čtvrcení a rovněž je systém doplněn o tvárnice s armovacími otvory. Zdicí prefabrikáty se při zdění ukládají na sraz vedle sebe otvory svisle dolů (tzn. dnem nahoru) tak, aby otvory ve tvárnících byly nasměrovány kolmo na tepelný tok a probíhaly ve směru kolmém na ložnou spáru. Prvky je možné díky plnému dnu zalít betonem v místech, kde je to vyžadováno (např. pod překladem, pod stropními prvky, apod.).



Zdicí tvárnice základní



Zdicí tvárnice rohová

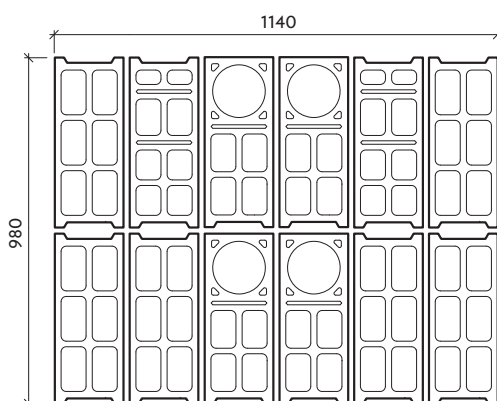


Zdicí tvárnice k půlení

název výrobku	skladebné rozměry [mm]			počet				množství m ² /paleta	hmotnost		spotřeba betonu ks [m ³]
	výška	délka	šířka	vrstev	ks/vrst.	ks/paleta	ks/m ²		kg/ks	kg/paleta	
tvárnice základní	190	500	200	5	6	30	10	6,00	20,59	1296	0,0072
tvárnice k půlení	190	500	200		2	10			23,23		0,0088
tvárnice rohová	190	500	200		4	20			21,05		0,0084

POZOR! Spotřeba betonu jen v případě uložení dnem dolů! Při zdění dnem vzhůru, jak je doporučeno, se vyplní pouze armovací otvor (tvárnice 3: 0,0035 m³).

Skladba na paletě



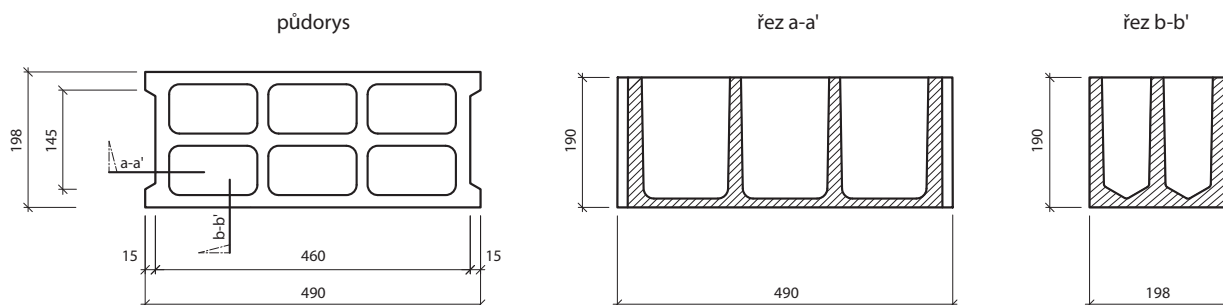
* Skladebné rozměry počítají s mírami po uložení prvku či s minimální spárou. ** Hmotnost palety počítá i s váhou palety samotné.

TECHNICKÝ LIST

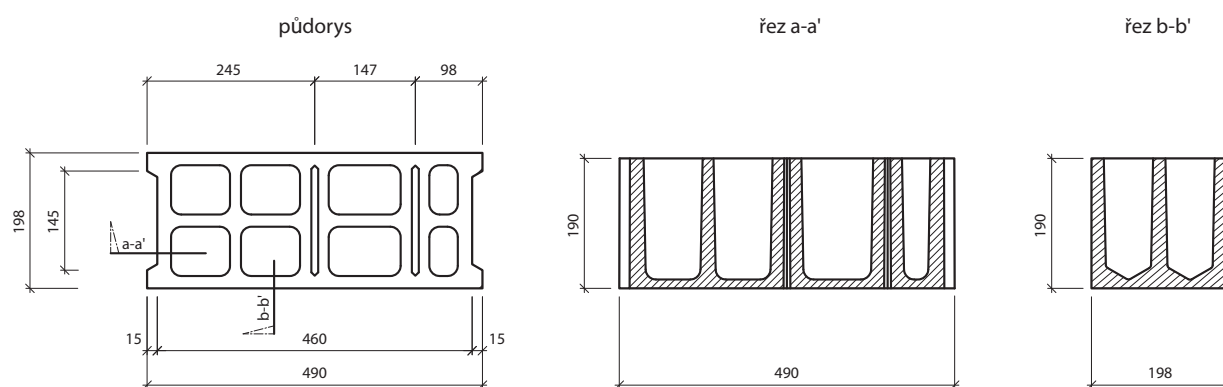
ZDICÍ TVÁRNICE

(ES07, výrobní závod: VZ)

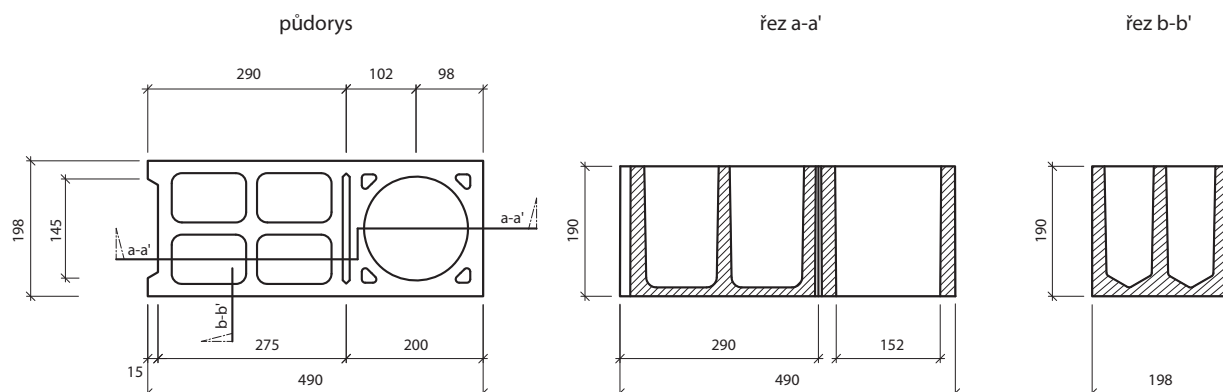
ZDICÍ TVÁRNICE základní



ZDICÍ TVÁRNICE k půlení



ZDICÍ TVÁRNICE rohová



TECHNICKÝ LIST

ZDICÍ TVÁRNICE

(ES07, výrobní závod: VZ)



Produkty z této kategorie výrobků, kromě Opěrné zdi úhlové, jsou vyrobeny z vibrolisovaného vysokopevnostního betonu. Spolupůsobení tlaku a vibrace zajišťuje u těchto vibrolisovaných výrobků vysoké pevnosti a dokonalý estetický vzhled. Vysoká hutnost dává prvkům vynikající mechanicko – fyzikální vlastnosti:

- pevnost v tlaku
- mrazuvzdornost
- požární odolnost
- optimální drsnost povrchu
- vysokou estetickou hodnotu
- vysokou přesnost
- minimální nasákavost

Betonové prvky vhodné pro výstavbu opěrných zdí, pro zdění stavebních konstrukcí, pro rychlé zdění sklepů, plotů, garáží, skladů, průmyslových hal a pro zdění základů s použitím jako ztracené bednění.

Technologie výroby umožňuje optimální využití speciálního betonu, které zaručuje splnit požadavky evropské harmonizované normy ČSN EN 772-1.

Tvárnice zdicí a bednicí se vyrábějí standardně v přírodní šedé barvě betonu, NATURBLOK, CSBLOK a BETONKA je možno vyrobit v různých barevných odstínech dle katalogu.

Tvárnice ZDICÍ jsou velmi přesné dutinové prvky se dnem, opatřeny spojovacími zámkami. Výhody použití betonových tvarovek spočívají především v úspoře nákladů na pořízení zdicího materiálu a v rychlosti výstavby. Při použití vhodné tepelné izolace vznikne výborný svislý nosný prvek. Postup zdění z betonových tvárnic je stejný jako u běžných zdicích materiálů. Prvky je možné díky plnému dnu zalít betonem v místech, kde je to požadováno (např. pod překladem, pod stropními prvky apod.). Tvárnice jsou vyráběny v šířce 198 mm a délce 490 mm.

Produkty společnosti CS-BETON s.r.o., jsou vyráběny v systému řízení výroby dle ČSN EN ISO 9001:2001, který je pravidelně kontrolován nezávislým auditem. Od roku 2008 byl taktéž zaveden systém environmentálního managementu ČSN EN ISO 14001:2005. V celém procesu výroby jsou výrobky podrobovány náročným testům, které jsou prováděny nezávislými akreditovanými laboratořemi. Mnohaleté zkušenosti, kvalitní výrobní stroje, použití vstupních materiálů vysoké jakosti, kontinuální kontrola produkce a zájem silné společnosti jsou zárukou stabilní kvality dodávaných produktů.

Od roku 2008 byl taktéž zaveden systém environmentálního managementu ČSN EN ISO 14001.

Společnost se roku 2010 rozhodla zavést a začlenit do stávajících systémů managementu i oblast BOZP. Dnes jsou všechny systémy managementu certifikované.