

CSBETON

INOVUJEME



ODVODŇOVACÍ SYSTÉM DOPLŇKOVÉ PRVKY ŠTĚRBINOVÝCH ŽLABŮ

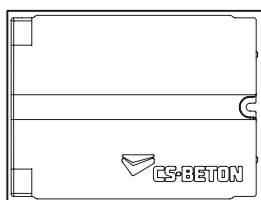
Štěrbinové trouby představují moderní, dokonalý způsob odvodnění komunikací a zpevněných ploch. Zajišťují rychlé odvodnění povrchu zpevněné plochy i při extrémních přívalech vody a její dokonalé odvedení kapacitním průtočným profilem k napojení na kanalizaci.

www.csbeton.cz

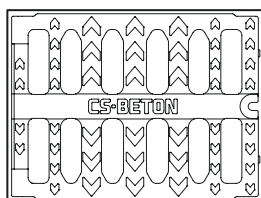
CSBETON

Portfolio odvodňovacích žlabů obsahuje celou řadu prvků. Prvky s obrubníkem v různých výškách, obloukové prvky, prvky s protipožární uzávěrou i vyměnitelné kusy. Systém dále obsahuje vlastní vpusťové a čisticí kusy. **V tomto roce jsme přistoupili k modifikaci těchto doplňkových kusů, a to sjednocením litinových rámců, do kterých lze usadit poklop nebo mříž dle aktuální potřeby.**

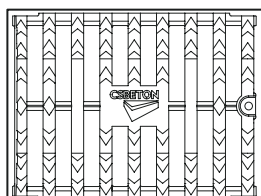
Plný plastový poklop



Plastová mříž



Litinová mříž



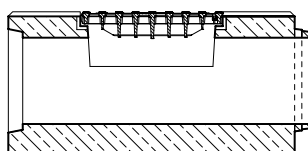
Použití prvků v jednotlivých třídách v souvislosti s místem jejich instalace dle ČSN EN 124:

A15	plochy používané pouze chodci a cyklisty
B125	pěší zóny a plochy pro stání osobních automobilů
C250	pozemní komunikace převážně místního charakteru, kde poklop/mříž zasahuje do komunikace ve vzdálenosti max. 0,5 m od obrubníku, nebo 0,2 m do chodníku.
E600	plochy vystavené vysokému zatížení koly, plochy v docích, provozní letištní plochy
D400	vozovky pozemních komunikací, zpevněné krajnice a parkovací plochy pro všechny druhy silničních vozidel
F900	extrémně zatěžované plochy, kontejnerová překladiště, letištní plochy

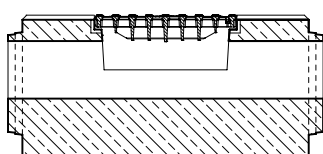
Doporučené použití jednotlivých zákrytových prvků vzhledem k vybrané třídě:

A15 - E600	plný plastový poklop (E600)
A15 - D400	plastová mříž (D400)
A15 - F900	litinová mříž (F900)

C0 - základní kus (drážka/pero)



CS - vrcholový kus (pero/pero)

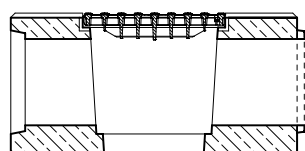


Čisticí kus je metrový prvek na horní straně opatřen zabudovaným litinovým rámečkem. Slouží k čištění štěrbinového žlabu tekoucí, nebo tlakovou vodou.

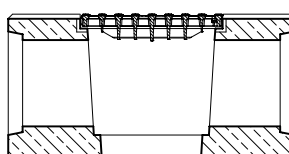
Čisticí kus základní s označením „C0“ má na jedné straně drážku, na druhé pero a z tohoto důvodu lze umístit na začátek, nebo kdekoliv v průběhu žlabu.

Čisticí kus vrcholový s označením „CS“ má na obou stranách pero, a proto ho lze umístit na začátek žlabu, nebo do jeho nejvyššího místa.

V0 - základní kus (drážka/pero)



VU - úžlabí (drážka/drážka)



Vpusťový kus je metrový prvek na horní straně opatřen zabudovaným litinovým rámečkem a ze spodní strany má otvor pro odvod vody do kanalizačního systému.

Vyrábí se ve dvou provedeních. Základní s označením „V0“. Na jedné straně má prvek drážku a na druhé pero a díky tomu jej lze umístit libovolně v průběhu žlabu, nebo na jeho konci.

Vpusťový kus úžlabní s označením „VU“ se převážně užívá v nejnižším bodě žlabu (v úžlabí). Důvodem tohoto použití jsou drážky na obou stranách prvku.