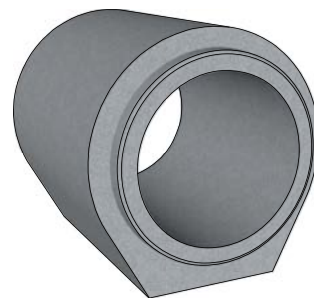


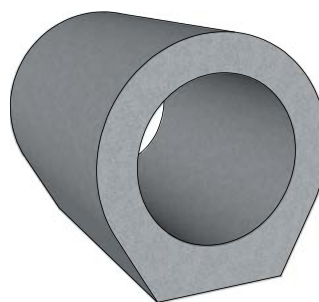
PATKOVÉ TROUBY DN 800

Technické údaje o výrobku:

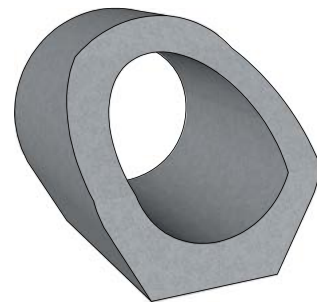
Železobetonové patkové trouby jsou prefabrikované duté výrobky s kruhovým vnitřním průměrem, které jsou ve spodní části opatřeny rovnou úložnou plochou. Tato plocha tvoří patku trouby. Těla prefabrikátů jsou opatřena z jedné strany hrdlem a z druhé dříkem. Ve stěnách prefabrikátu jsou zabudovány přepravní úchyty s kulovou hlavou, které specifikuje technická dokumentace. Integrovaná pryžová těsnění spojů trub plně vyhovují tlaku vodního sloupce minimální výšky 5,0 m (50 kPa). Těsnost spojů zajišťuje pryžové těsnění SBR (styrol-butadienkaučuk), osazené v hrdle trouby, zabudované při výrobě. Na stavby SŽ s.r.o. jsou vždy dodávány prefabrikáty s osazeným těsněním. Jedná se o trouby přímé délky 1 m, 1,5 m a 2 m. Dále o trouby vtokové s kolmým ukončením a trouby vtokové a výtokové se šikmým ukončením.



Trouba patková hrdlo-dřík



Trouba patková bez zámků



Trouba patková úhlová 39° - dřík

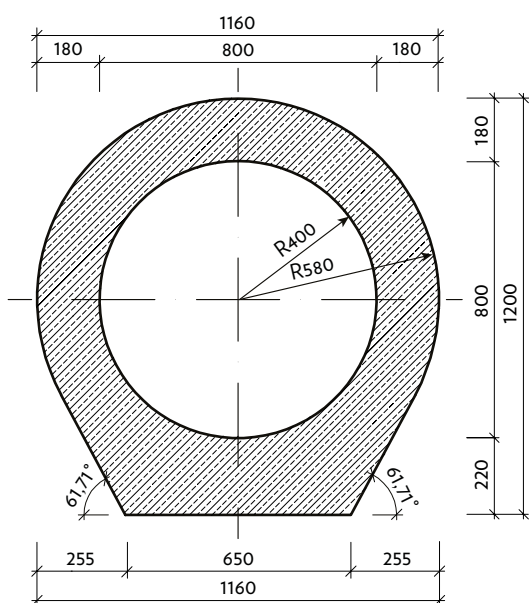
TECHNICKÉ PARAMETRY [mm]

ukončení	DN	l	označení	ID SŽ	doplňky	hs	W	d	t	výrobní závod	hmotnost kg/ks		
Trouba patková	800	hrdlo/dřík	1000	TZP-Z 800/1000 INT	TZP-Z 801	DEHA 2 x 2,5 t	1200	1160	220	180	GR	1445	
			1500	TZP-Z 800/1500 INT	TZP-Z 802						GR	2168	
			2000	TZP-Z 800/2000 INT	TZP-Z 803						GR	2889	
		dřík/dřík	736	TZP-Z 800/736 D	TZP-Z 804						GR	1189	
			1266	TZP-Z 800/1266 D	TZP-Z 805						GR	1960	
			1763	TZP-Z 800/1736 D	TZP-Z 806						GR	2687	
		konec/dřík	724	TZP-Z 800/724 KD	TZP-Z 807						GR	1119	
			1000	TZP-Z 800/1000 KD	TZP-Z 808						GR	1514	
			1494	TZP-Z 800/1494 KD	TZP-Z 809						GR	2216	
		konec/hrdlo	1884	TZP-Z 800/1884 KD	TZP-Z 810						GR	2804	
			994	TZP-Z 800/994 KH	TZP-Z 811						GR	1375	
			1494	TZP-Z 800/1494 KH	TZP-Z 812						GR	2122	
		bez zámků	1988	TZP-Z 800/1988 HK	TZP-Z 813						GR	2828	
			1872	TZP-Z 800/1872 KK	TZP-Z 814						GR	2710	
		úhlová INTEGRO	34°	1494/744	TZP-Z 800/744/34 INT						TZP-Z 815	GR	1726
			39°	1494/744	TZP-Z 800/744/39 INT						TZP-Z 816	GR	1703
			34°	1930/1180	TZP-Z 800/1180/34 INT						TZP-Z 817	GR	2360
			39°	1930/1180	TZP-Z 800/1180/39 INT						TZP-Z 818	GR	2407
		úhlová dřík	34°	1494/744	TZP-Z 800/744/34 D						TZP-Z 819	GR	1843
			39°	1494/744	TZP-Z 800/744/39 D						TZP-Z 820	GR	1820
34°	1830/1080		TZP-Z 800/1080/34 D	TZP-Z 821	GR	2337							
39°	1830/1080		TZP-Z 800/1080/39 D	TZP-Z 822	GR	2475							

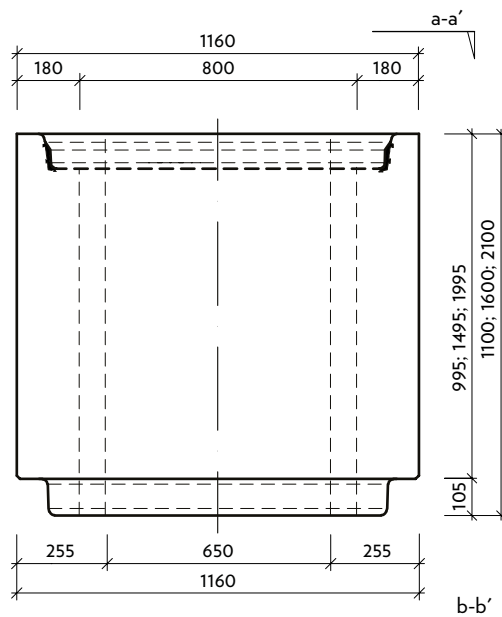
PATKOVÉ TROUBY DN 800

Trouba patková hrdlo-dřík DN 800, L 1000,1500, 2000

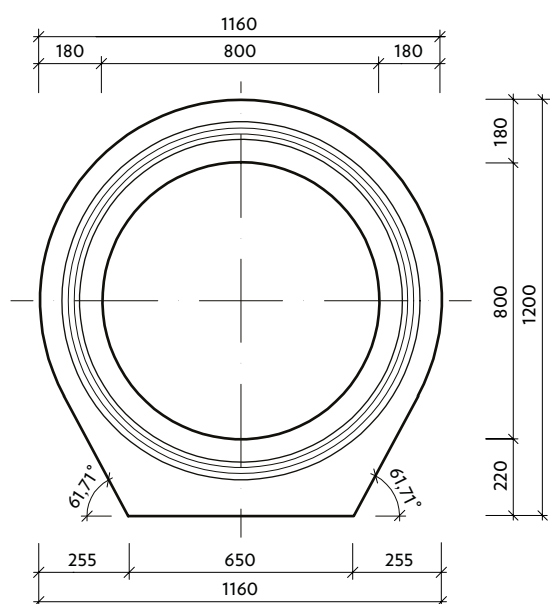
Příčný řez



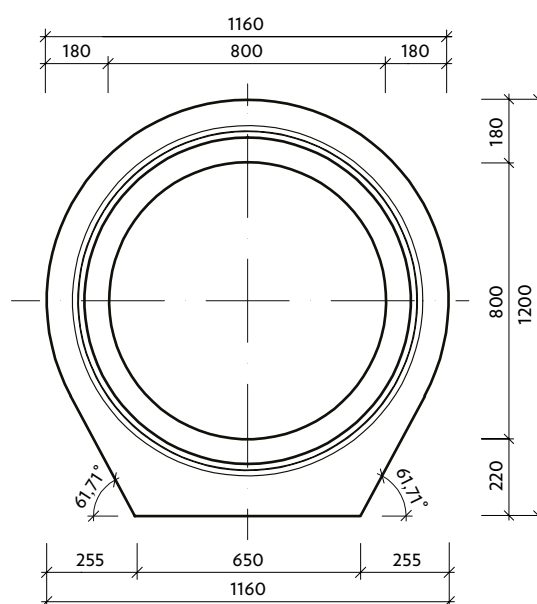
Půdorys



Pohled A-A'



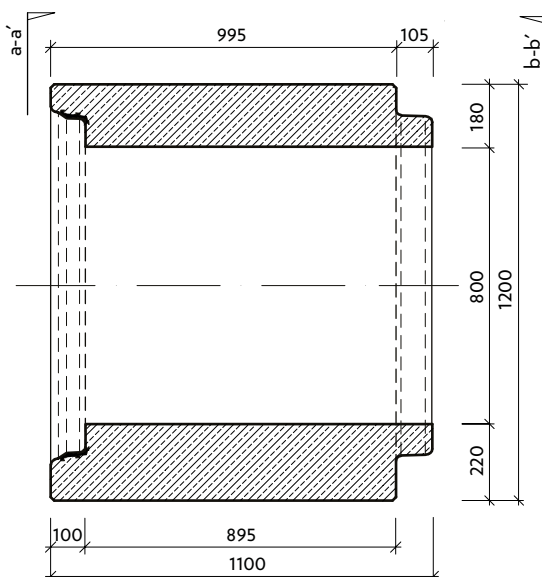
Pohled B-B'



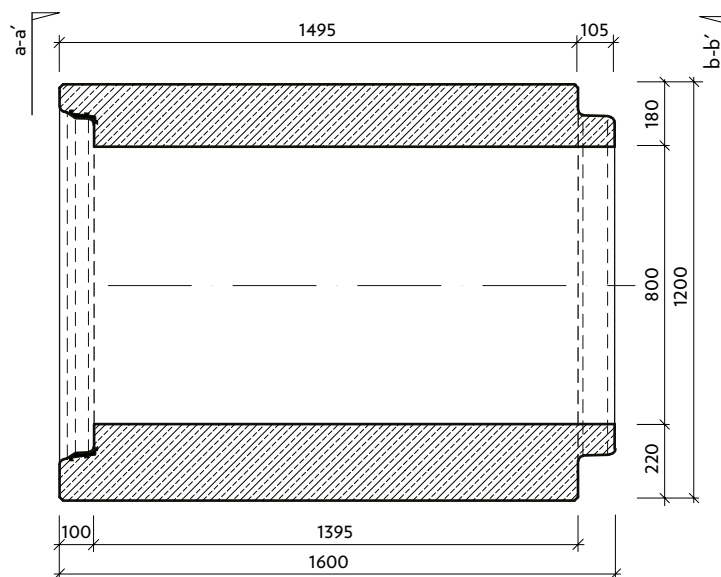
PATKOVÉ TROUBY DN 800

Trouba patková hrdlo-dřík DN 800, L 1000,1500, 2000

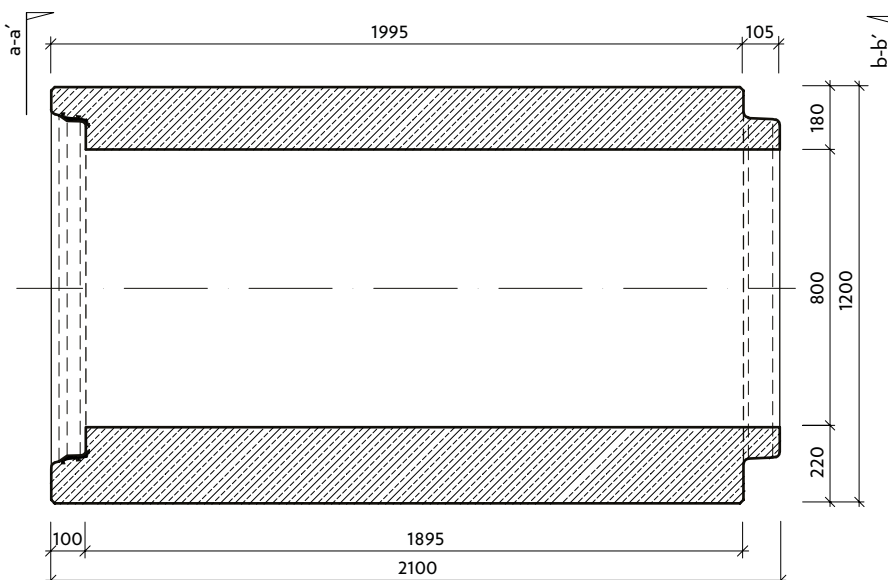
Podélný řez osou délky 1 m



Podélný řez osou délky 1,5 m



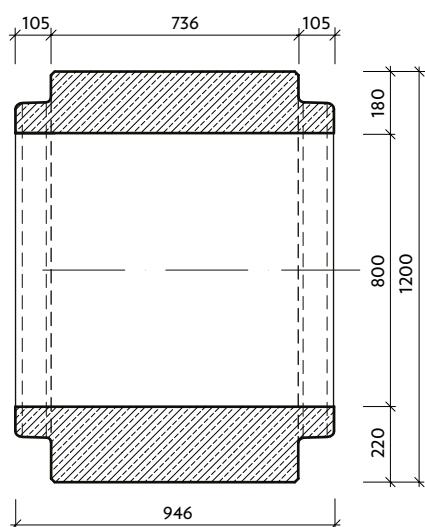
Podélný řez osou délky 2 m



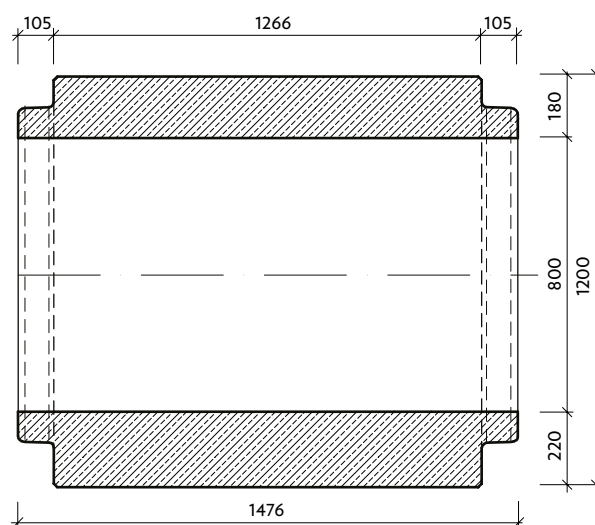
PATKOVÉ TROUBY DN 800

Trouba patková dřík-dřík DN 800

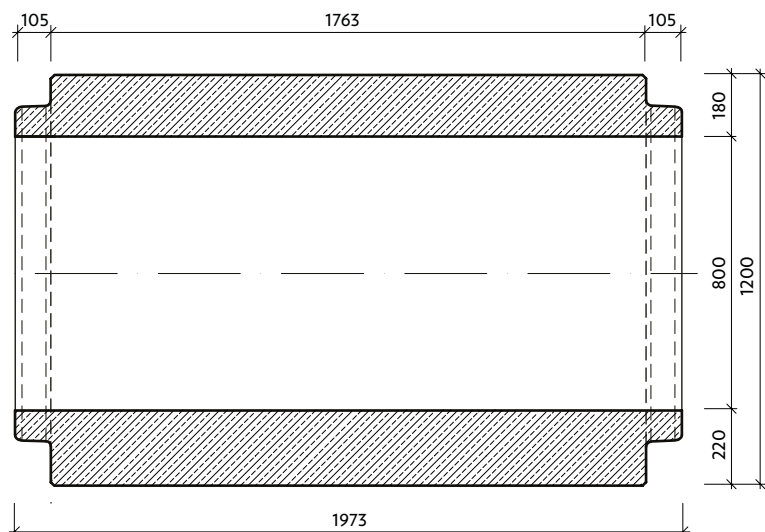
Podélný řez osou



Podélný řez osou



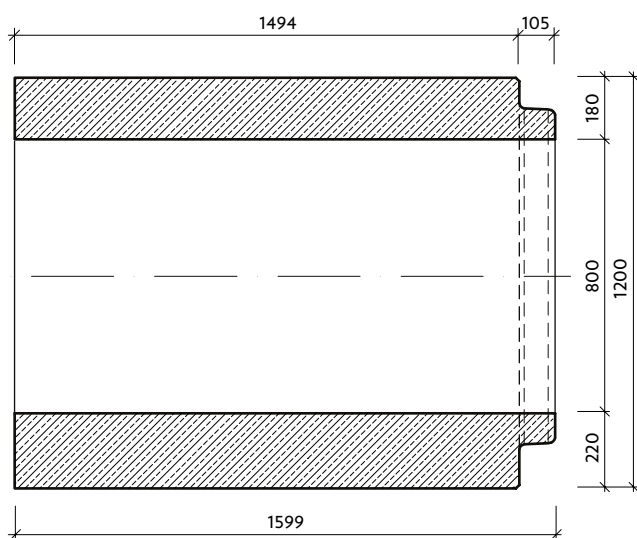
Podélný řez osou



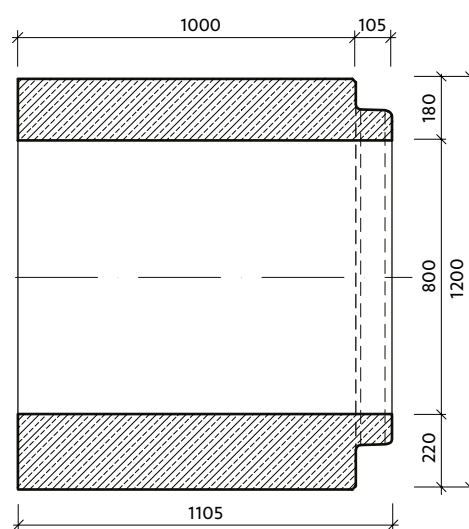
PATKOVÉ TROUBY DN 800

Trouba patková koncová - dřík DN 800

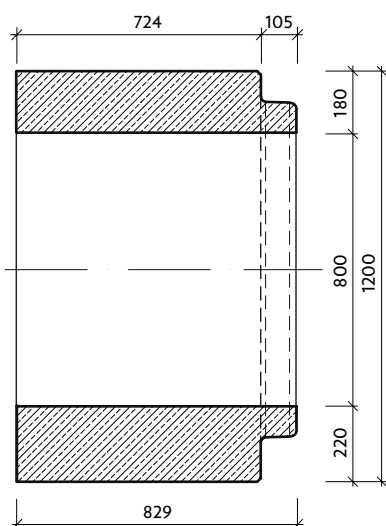
Podélný řez osou



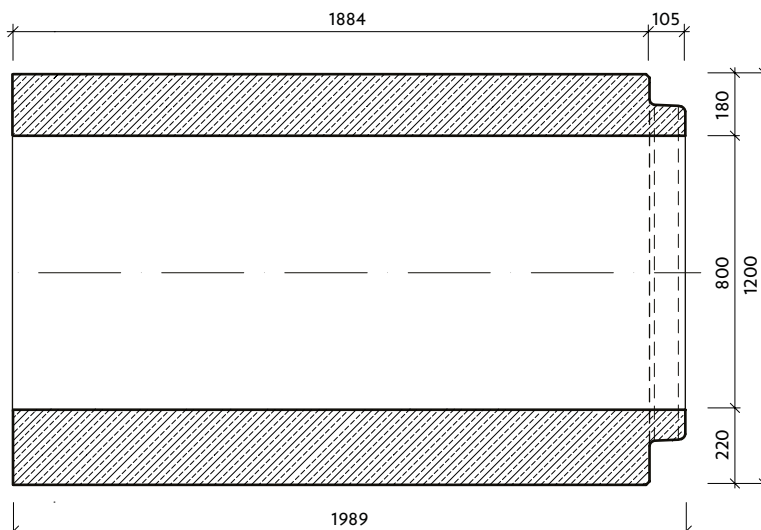
Podélný řez osou



Podélný řez osou



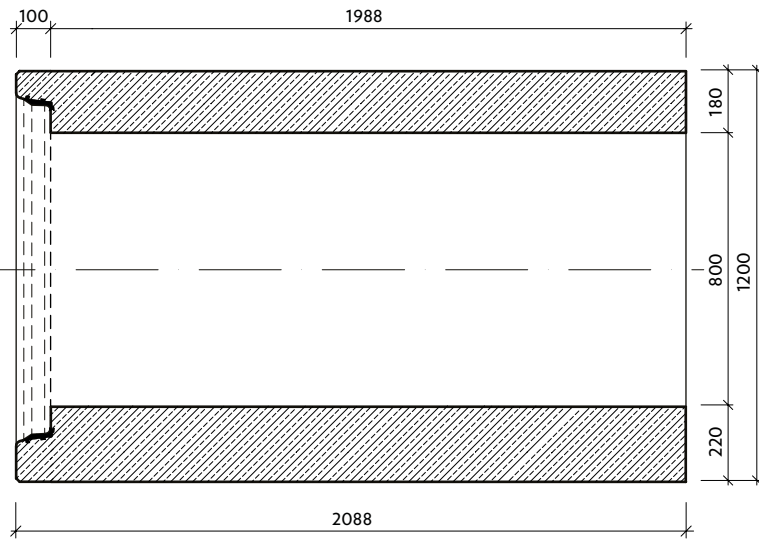
Podélný řez osou



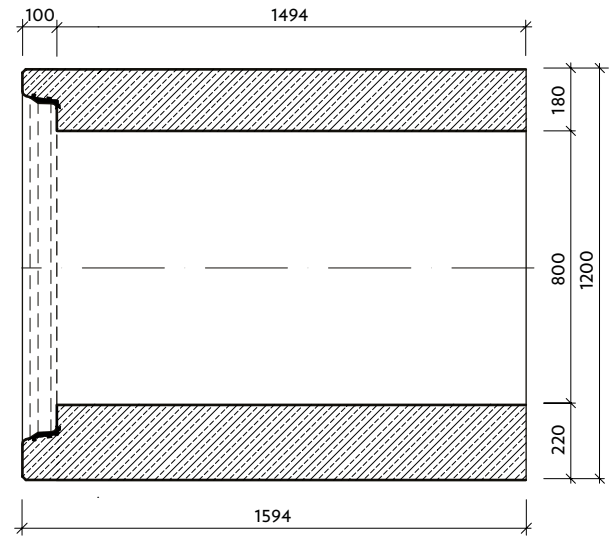
PATKOVÉ TROUBY DN 800

Trouba patková koncová - hrdlo DN 800

Podélný řez osou

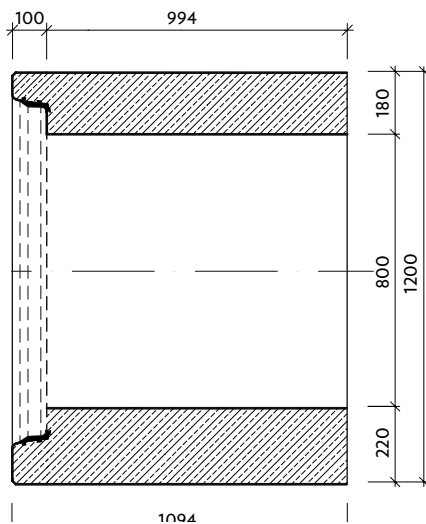


Podélný řez osou

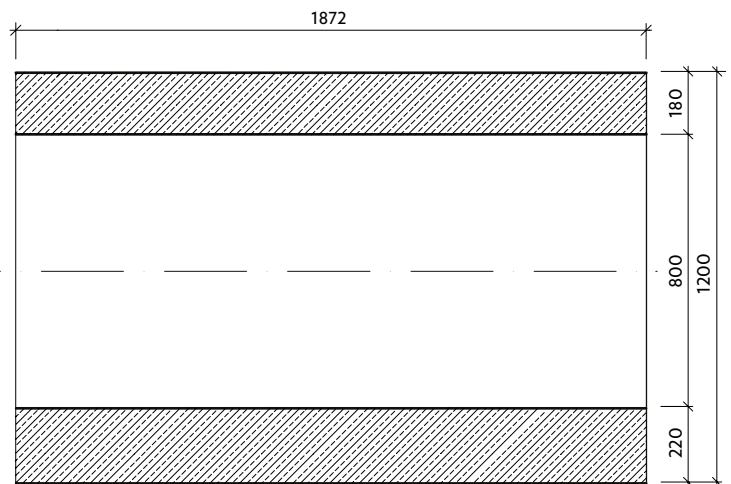


Trouba patková bez zámků DN 800

Podélný řez osou



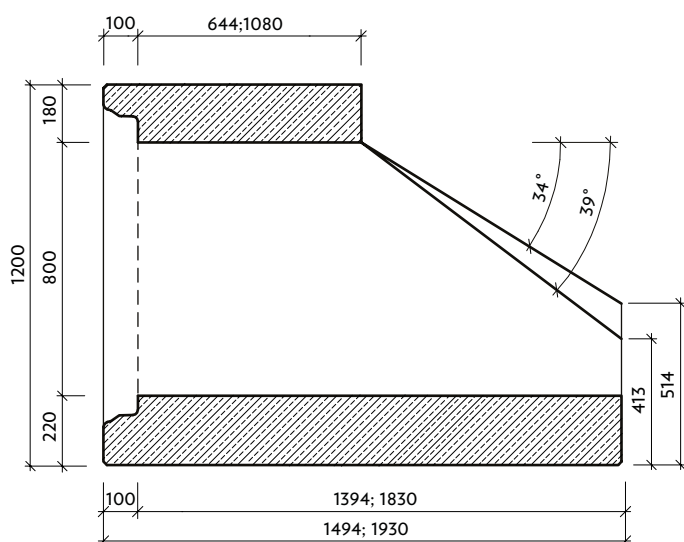
Podélný řez osou



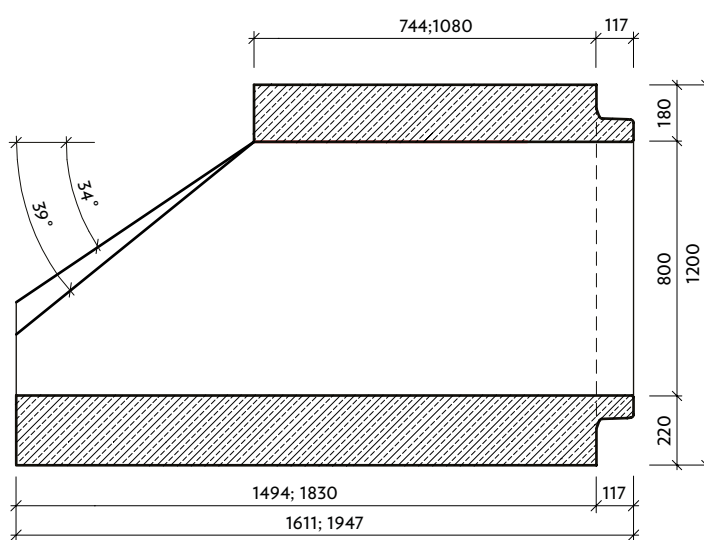
PATKOVÉ TROUBY DN 800

Trouba patková úhlová DN 800

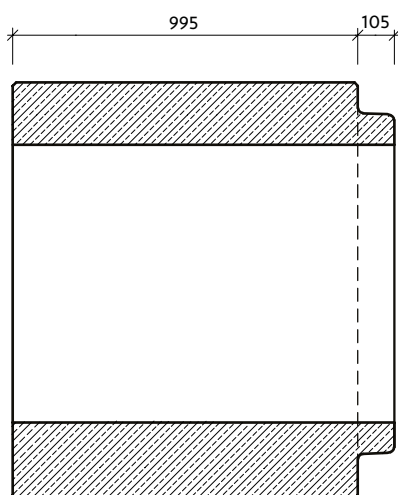
Vtokový dílec, šikmé ukončení



Vtokový dílec, šikmé ukončení



Vtokový dílec, svislé ukončení



PATKOVÉ TROUBY DN 1000

Technické údaje o výrobku:

Železobetonové patkové trouby jsou prefabrikované duté výrobky s kruhovým vnitřním průměrem, které jsou ve spodní části opatřeny rovnou úložnou plochou. Tato plocha tvoří patku trouby. Těla prefabrikátů jsou opatřena z jedné strany hrdlem a z druhé dříkem. Ve stěnách prefabrikátu jsou zabudovány přepravní úchyty s kulovou hlavou, které specifikuje technická dokumentace. Integrovaná pryžová těsnění spojů trub plně vyhovují tlaku vodního sloupce minimální výšky 5,0 m (50 kPa). Těsnost spojů zajišťuje pryžové těsnění SBR (styrol-butadienkaučuk), osazené v hrdle trouby, zabudované při výrobě. Na stavby SŽ s.r.o. jsou vždy dodávány prefabrikáty s osazeným těsněním. Jedná se o trouby přímé délky 1 m, 1,5 m a 2 m. Dále o trouby vtokové s kolmým ukončením a trouby vtokové a výtokové se šikmým ukončením.



Trouba patková hrdlo-dřík



Trouba patková bez zámků



Trouba patková úhlová 39° - dřík

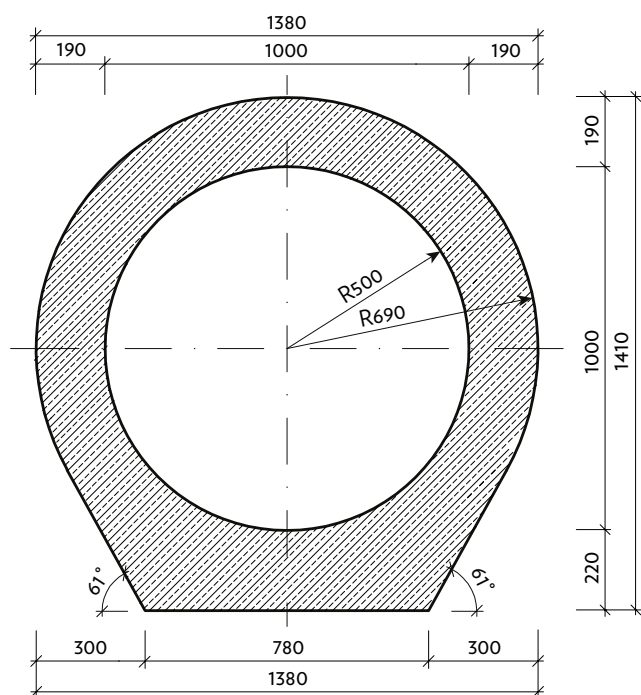
TECHNICKÉ PARAMETRY [mm]

ukončení	DN	l	označení	ID SŽ	doplňky	hs	W	d	t	výrobní závod	hmotnost kg/ks
hrdlo/dřík	1000	1000	TZP-Z 1000/1000 INT	TZP-Z 1001	DEHA 2 x 5 t	1410	1380	220	190	GR	1855
		1500	TZP-Z 1000/1500 INT	TZP-Z 1002						GR	2770
		2000	TZP-Z 1000/2000 INT	TZP-Z 1003						GR	3683
dřík/dřík	736	TZP-Z 1000/736 D	TZP-Z 1004	GR						1536	
	1266	TZP-Z 1000/1266 D	TZP-Z 1005	GR						2509	
	1763	TZP-Z 1000/1736 D	TZP-Z 1006	GR						3415	
konec/dřík	724	TZP-Z 1000/724 KD	TZP-Z 1007	GR						1423	
	1000	TZP-Z 1000/1000 KD	TZP-Z 1008	GR						1929	
	1494	TZP-Z 1000/1494 KD	TZP-Z 1009	GR						2830	
konec/hrdlo	1884	TZP-Z 1000/1884 KD	TZP-Z 1010	GR						3544	
	994	TZP-Z 1000/994 KH	TZP-Z 1011	GR						1746	
	1494	TZP-Z 1000/1494 KH	TZP-Z 1012	GR						2657	
bez zámků	1988	TZP-Z 1000/1988 KH	TZP-Z 1013	GR						3563	
	1872	TZP-Z 1000/1872 KK	TZP-Z 1014	GR						3438	
	úhlová INTEGRO	34°	1494/744	TZP-Z 1000/744/34 INT	TZP-Z 1015	GR	2185				
39°		1494/744	TZP-Z 1000/744/39 INT	TZP-Z 1016	GR	2213					
34°		1930/1180	TZP-Z 1000/1180/34 INT	TZP-Z 1017	GR	3020					
úhlová dřík	39°	1930/1180	TZP-Z 1000/1180/39 INT	TZP-Z 1018	GR	2974					
	34°	1494/744	TZP-Z 1000/744/34 D	TZP-Z 1019	GR	2395					
	39°	1494/744	TZP-Z 1000/744/39 D	TZP-Z 1020	GR	2370					
	34°	1830/1080	TZP-Z 1000/10180/34 D	TZP-Z 1021	GR	2997					
	39°	1830/1080	TZP-Z 1000/1080/39 D	TZP-Z 1022	GR	2974					

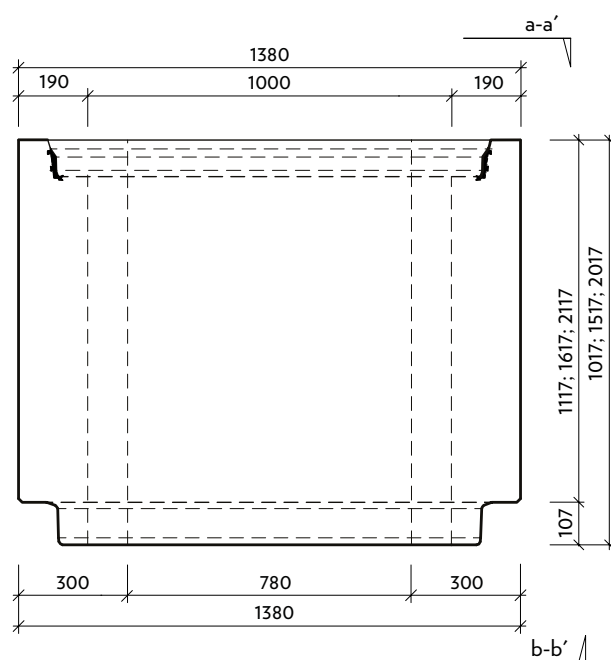
PATKOVÉ TROUBY DN 1000

Trouba patková hrdlo-dřík DN 1000, L 1000,1500, 2000

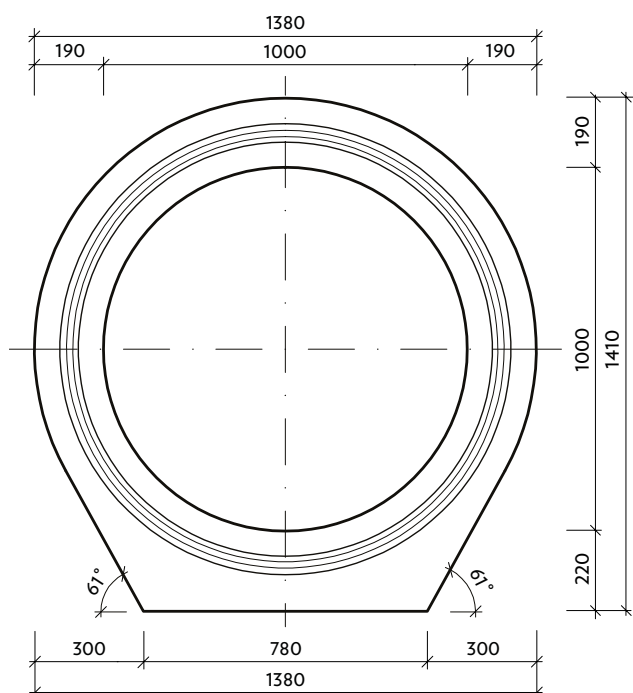
Příčný řez



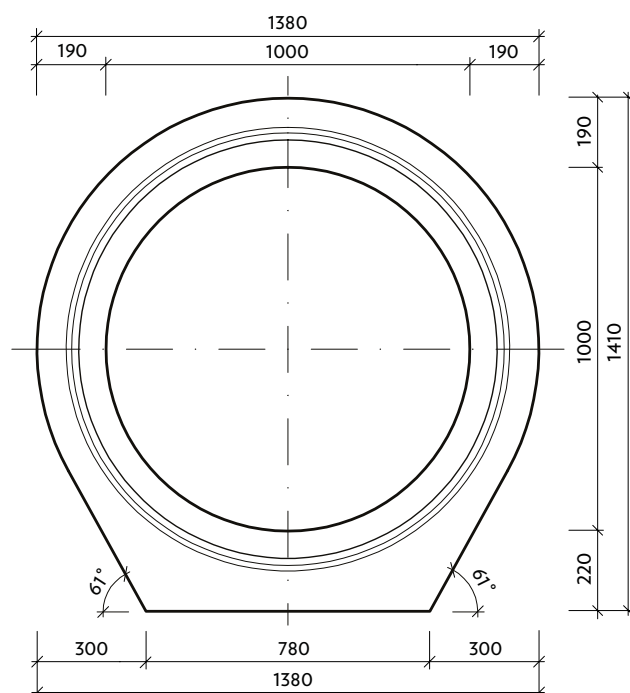
Půdorys



Pohled A-A'



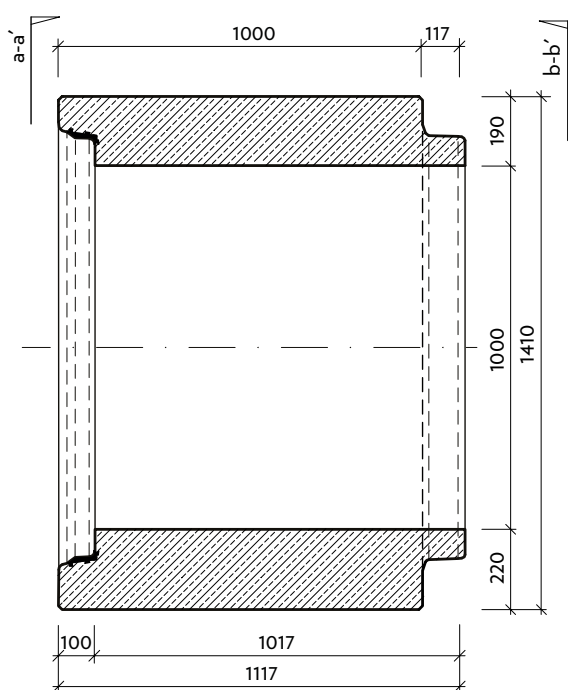
Pohled B-B'



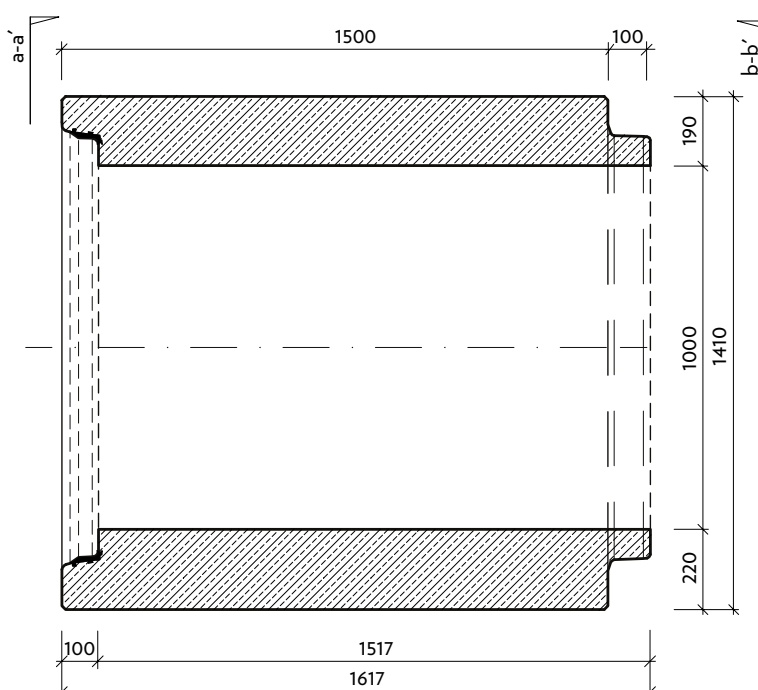
PATKOVÉ TROUBY DN 1000

Trouba patková hrdlo-dřík DN 1000, L 1000, 1500, 2000

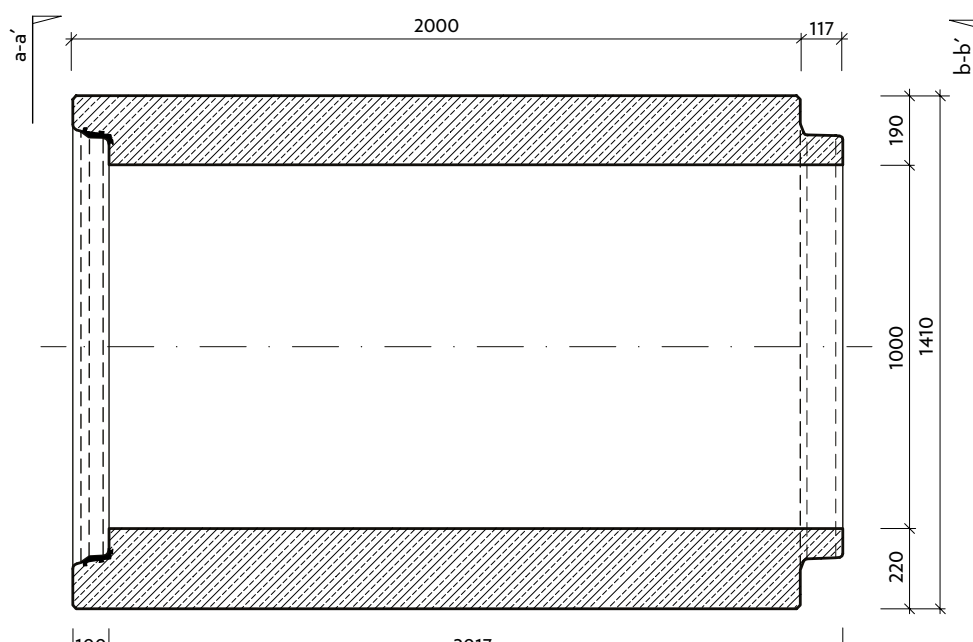
Podélný řez osou trouby délky 1 m



Podélný řez osou trouby délky 1,5 m



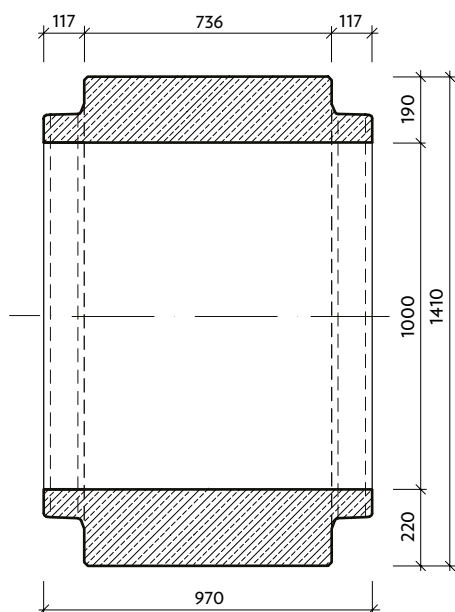
Podélný řez osou trouby délky 2 m



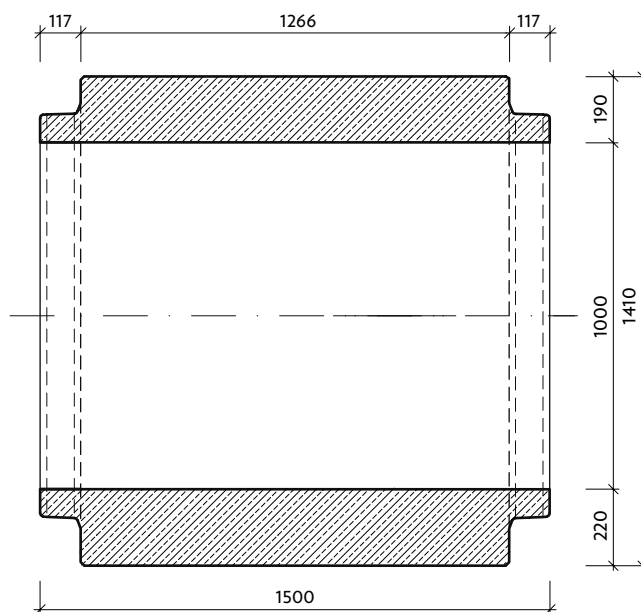
PATKOVÉ TROUBY DN 1000

Trouba patková dřík-dřík DN 1000

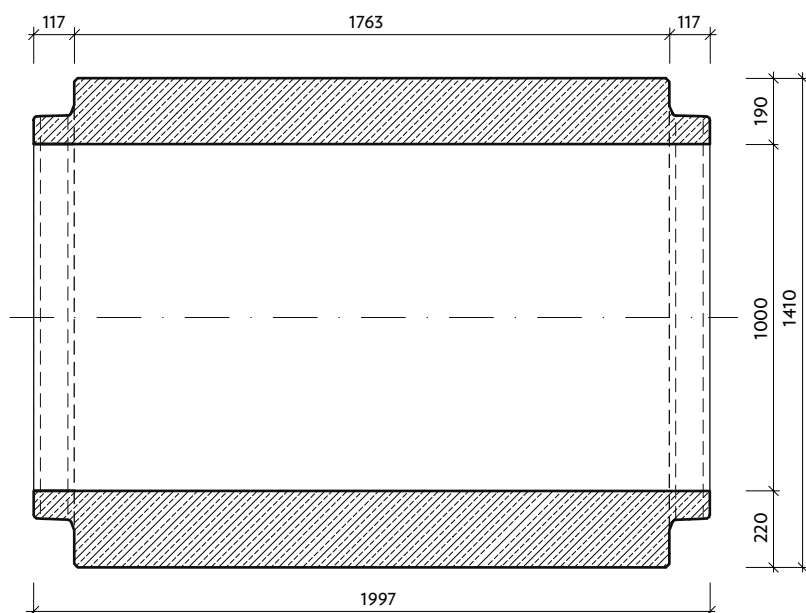
Podélný řez osou



Podélný řez osou



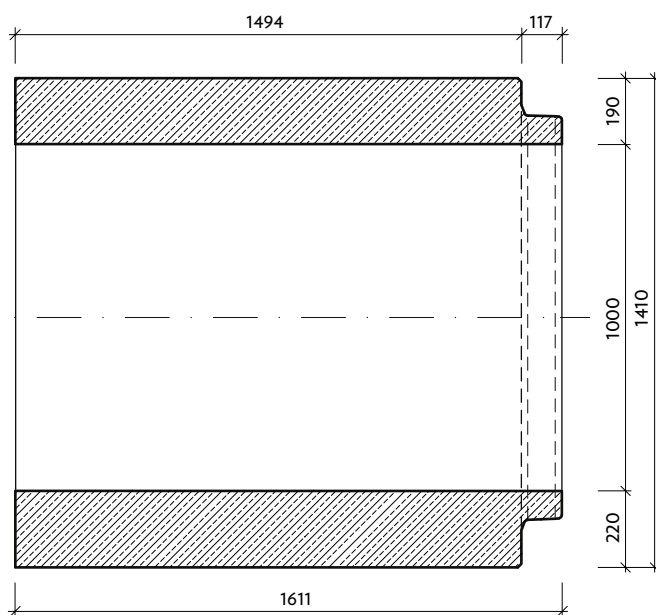
Podélný řez osou



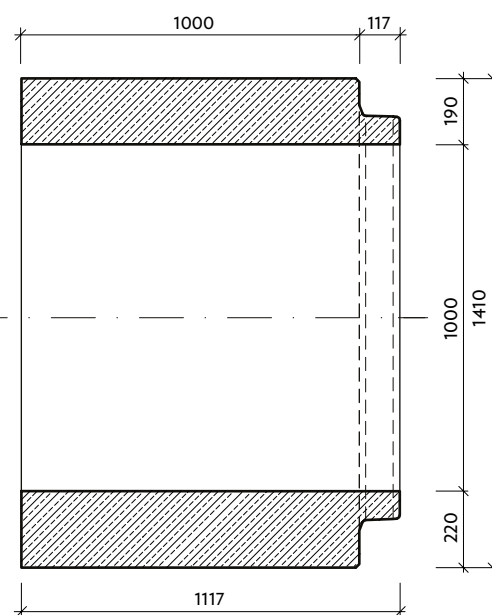
PATKOVÉ TROUBY DN 1000

Trouba patková koncová - dřík DN 1000

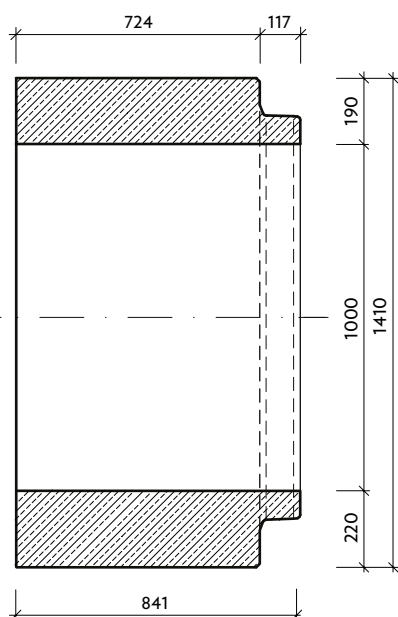
Podélný řez osou



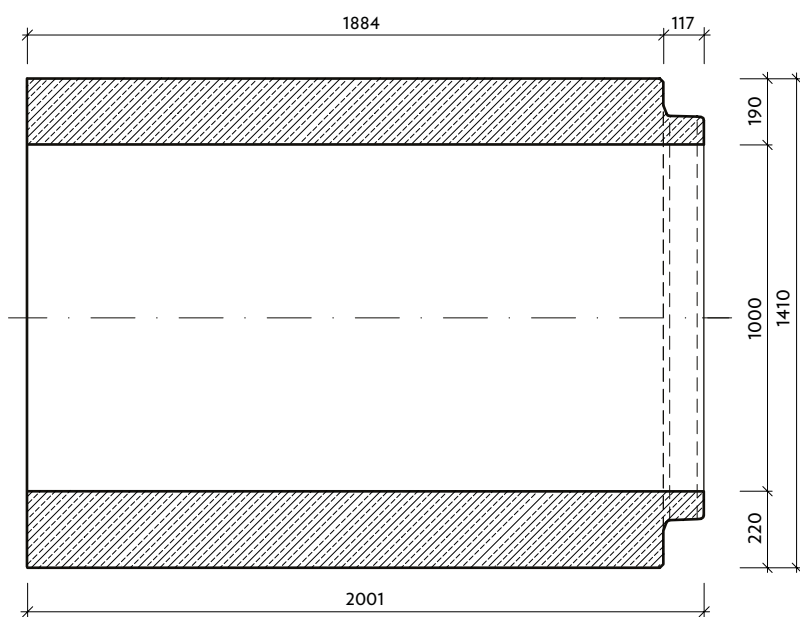
Podélný řez osou



Podélný řez osou



Podélný řez osou

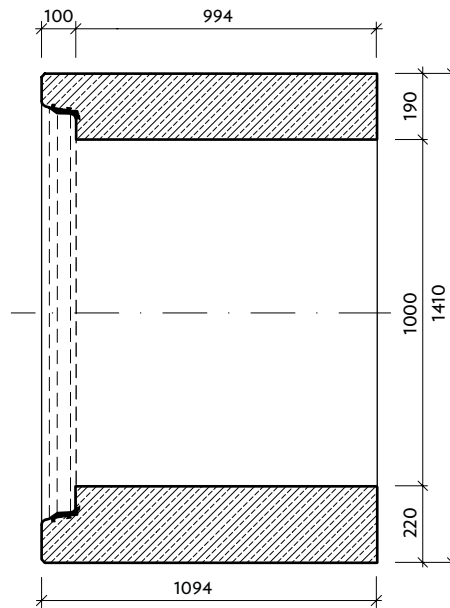
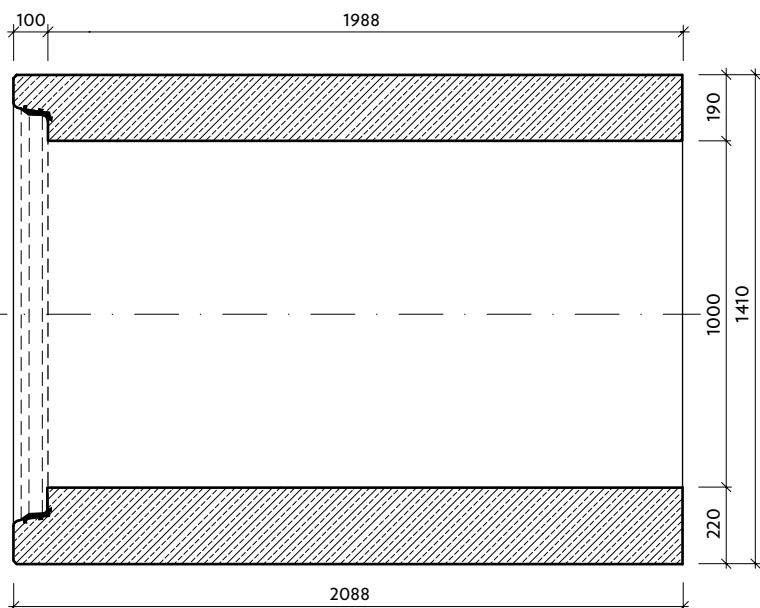


PATKOVÉ TROUBY DN 1000

Trouba patková koncová - dřík DN 1000

Podélný řez osou

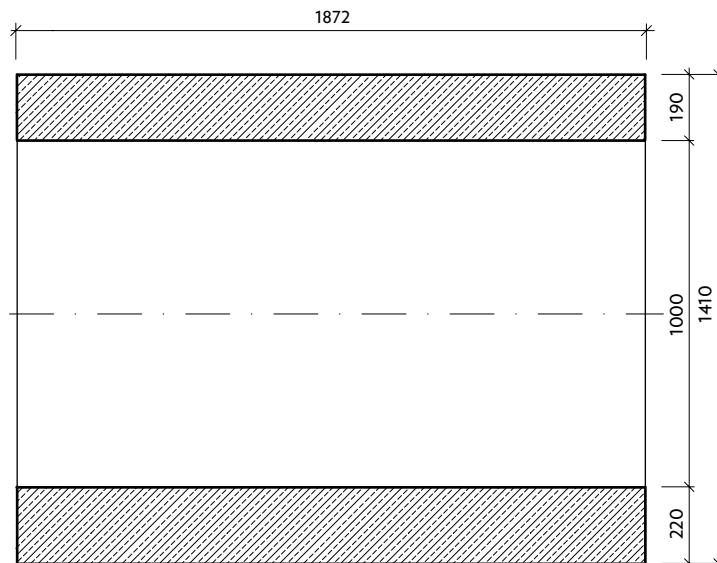
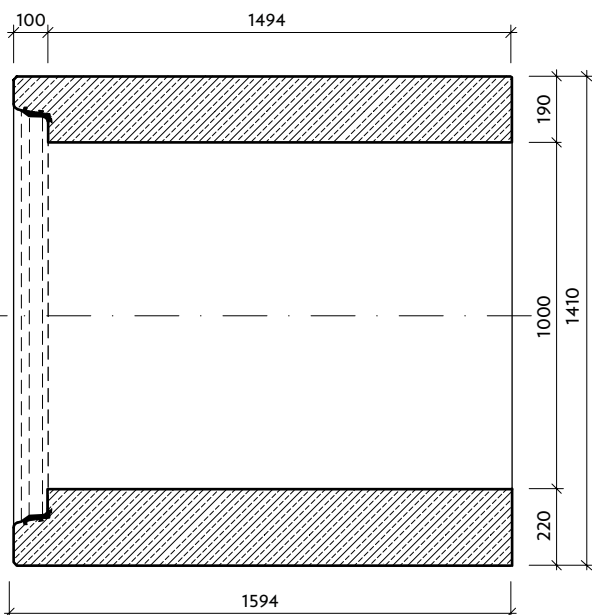
Podélný řez osou



Trouba patková bez zámků DN 1000

Podélný řez osou

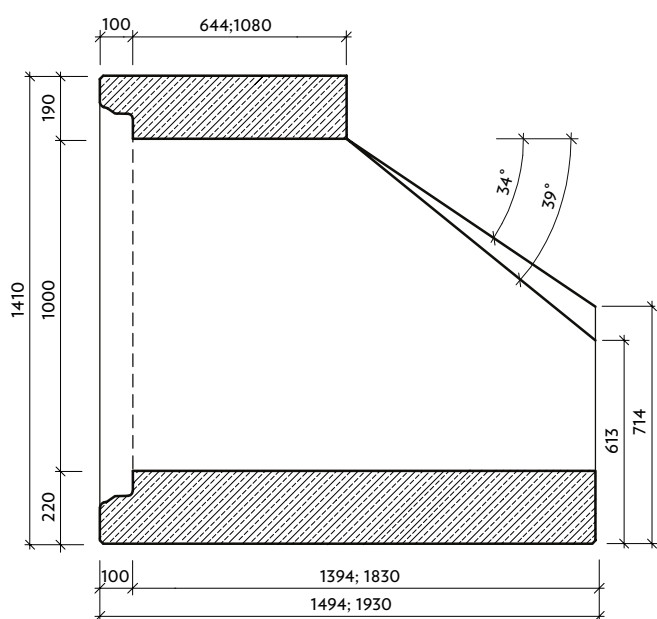
Podélný řez osou



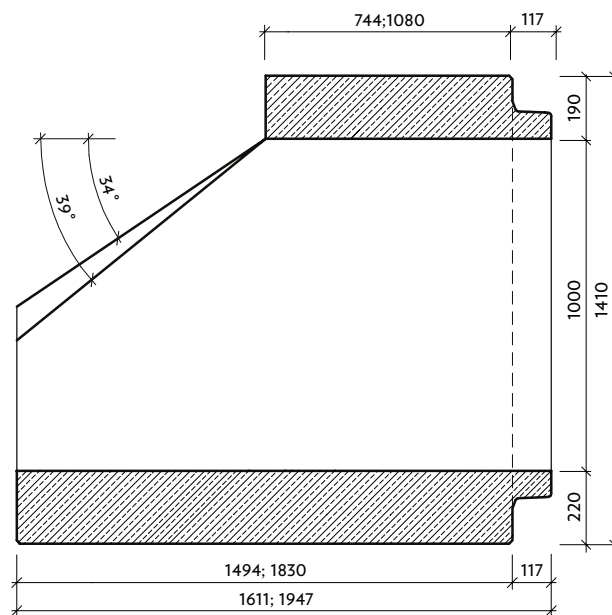
PATKOVÉ TROUBY DN 1000

Trouba patková koncová - dřík DN 1000

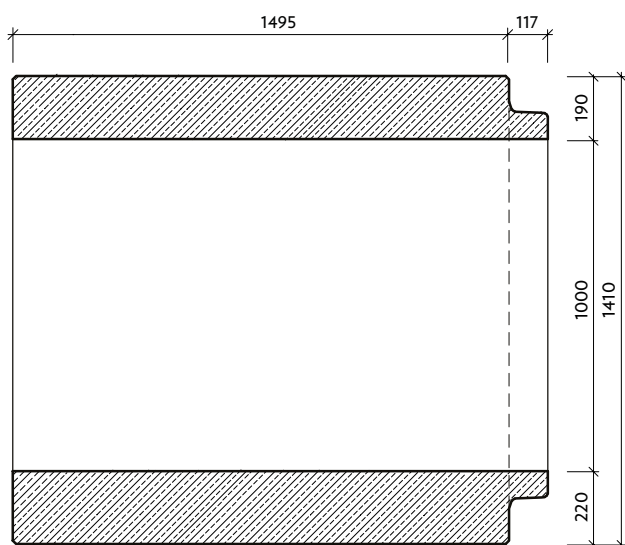
Vtokový dílec, šikmé ukončení



Vtokový dílec, šikmé ukončení



Vtokový dílec (L=1,5m), svislé ukončení



PATKOVÉ TROUBY DN 1200

Technické údaje o výrobku:

Železobetonové patkové trouby jsou prefabrikované duté výrobky s kruhovým vnitřním průměrem, které jsou ve spodní části opatřeny rovnou úložnou plochou. Tato plocha tvoří patku trouby. Těla prefabrikátů jsou opatřena z jedné strany hrdlem a z druhé dříkem. Ve stěnách prefabrikátu jsou zabudovány přepravní úchyty s kulovou hlavou, které specifikuje technická dokumentace. Integrovaná pryžová těsnění spojů trub plně vyhovují tlaku vodního sloupce minimální výšky 5,0 m (50 kPa). Těsnost spojů zajišťuje pryžové těsnění SBR (styrol-butadienkaučuk), osazené v hrdle trouby, zabudované při výrobě. Na stavby SŽ s.r.o. jsou vždy dodávány prefabrikáty s osazeným těsněním. Jedná se o trouby přímé délek 1 m, 1,5 m a 2 m. Dále o trouby vtokové s kolmým ukončením a trouby vtokové a výtokové se šikmým ukončením.



Trouba patková hrdlo-dřík



Trouba patková bez zámků



Trouba patková úhlová 34° - dřík

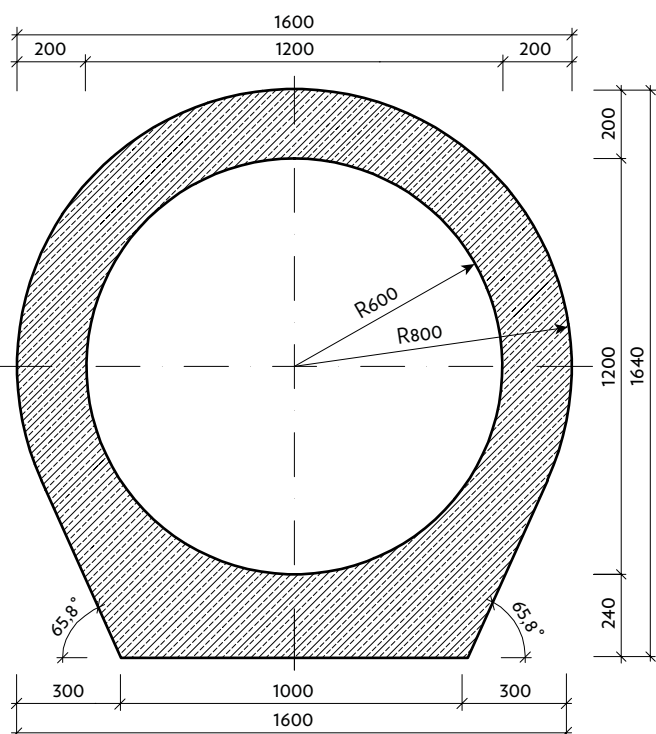
TECHNICKÉ PARAMETRY [mm]

ukončení	DN	l	označení	ID SŽ	doplňky	hs	W	d	t	výrobní závod	hmotnost kg/ks
hrdlo/dřík	1200	1000	TZP-Z 1200/1000 INT	TZP-Z 1201	DEHA 2 x 5 t	1640	1600	240	200	GR	2372
		1500	TZP-Z 1200/1500 INT	TZP-Z 1202						GR	3547
		2000	TZP-Z 1200/2000 INT	TZP-Z 1203						GR	4699
dřík/dřík		736	TZP-Z 1200/736 D	TZP-Z 1204						GR	2000
		1266	TZP-Z 1200/1266 D	TZP-Z 1205						GR	3246
		1763	TZP-Z 1200/1736 D	TZP-Z 1206						GR	4415
konec/dřík		724	TZP-Z 1200/724 KD	TZP-Z 1207						GR	1790
		1000	TZP-Z 1200/1000 KD	TZP-Z 1208						GR	2492
		1494	TZP-Z 1200/1494 KD	TZP-Z 1209						GR	3650
konec/hrdlo		1884	TZP-Z 1200/1884 KD	TZP-Z 1210						GR	4568
		994	TZP-Z 1200/994 KH	TZP-Z 1211						GR	2235
		1494	TZP-Z 1200/1494 KH	TZP-Z 1212						GR	3406
bez zámků	1988	TZP-Z 1200/1988 KH	TZP-Z 1213	GR	4570						
	1872	TZP-Z 1200/1872 KK	TZP-Z 1214	GR	4376						
úhlová INTEGRO	34°	1494/744	TZP-Z 1200/744/34 INT	TZP-Z 1215	GR	2930					
	39°	1494/744	TZP-Z 1200/744/39 INT	TZP-Z 1216	GR	2865					
	34°	1930/1180	TZP-Z 1200/1180/34 INT	TZP-Z 1217	GR	3960					
	39°	1930/1180	TZP-Z 1200/1180/39 INT	TZP-Z 1218	GR	3960					
úhlová dřík	34°	1494/744	TZP-Z 1200/744/34 D	TZP-Z 1219	GR	3147					
	39°	1494/744	TZP-Z 1200/744/39 D	TZP-Z 1220	GR	3110					
	34°	1830/1180	TZP-Z 1200/1080/34 D	TZP-Z 1221	GR	3937					
	39°	1830/1180	TZP-Z 1200/1080/39 D	TZP-Z 1222	GR	3892					

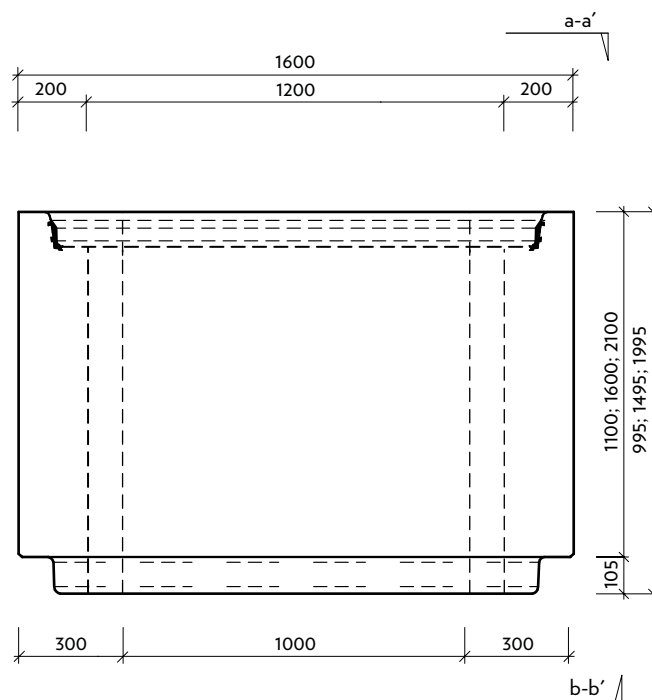
PATKOVÉ TROUBY DN 1200

Trouba patková hrdlo-dřík DN 1200, L 1000,1500, 2000

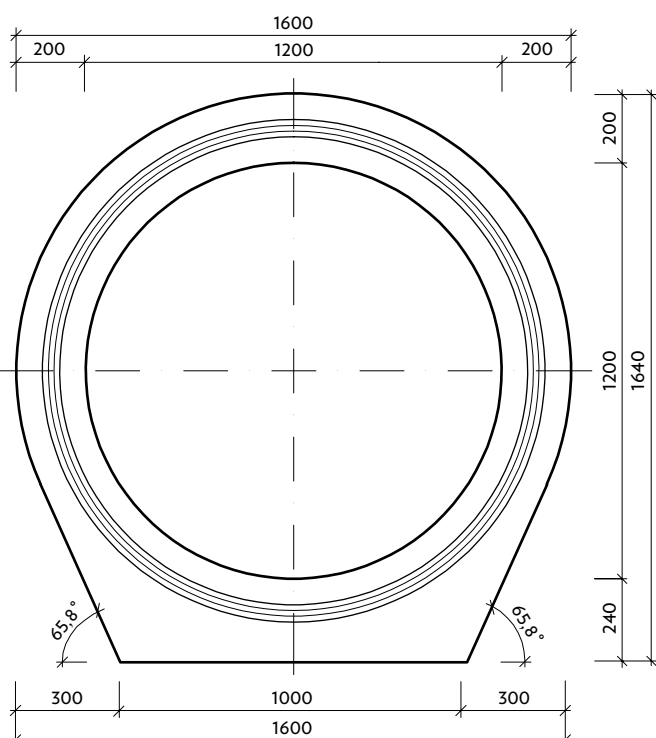
Příčný řez



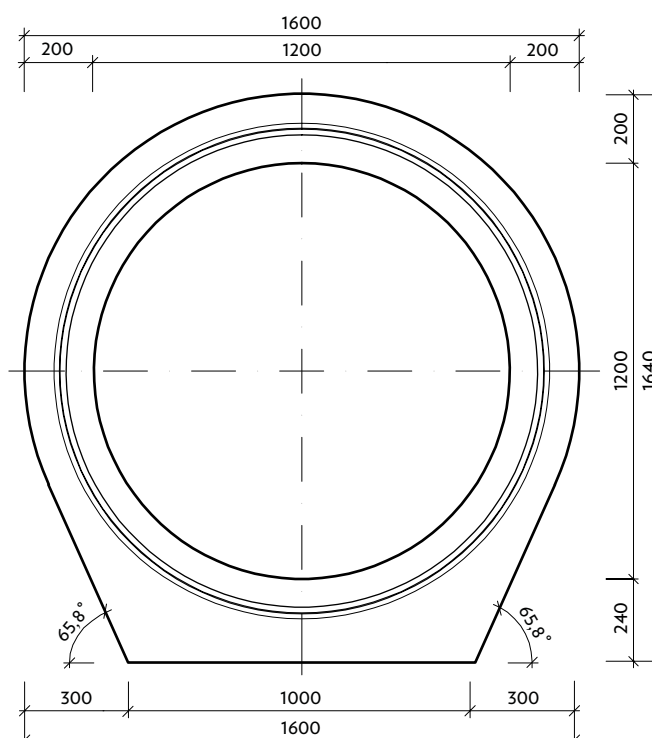
Půdorys



Pohled A-A'



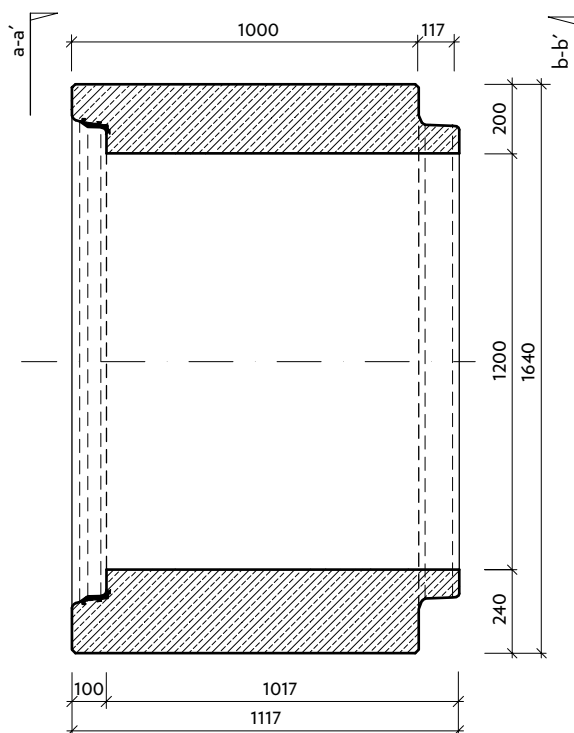
Pohled B-B'



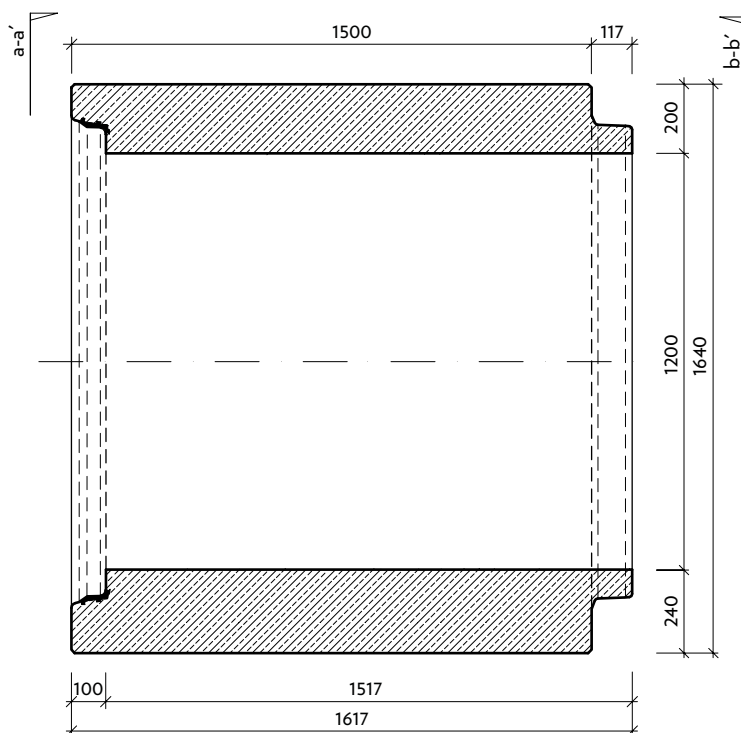
PATKOVÉ TROUBY DN 1200

Trouba patková hrdlo-dřík DN 1200, L 1000,1500, 2000

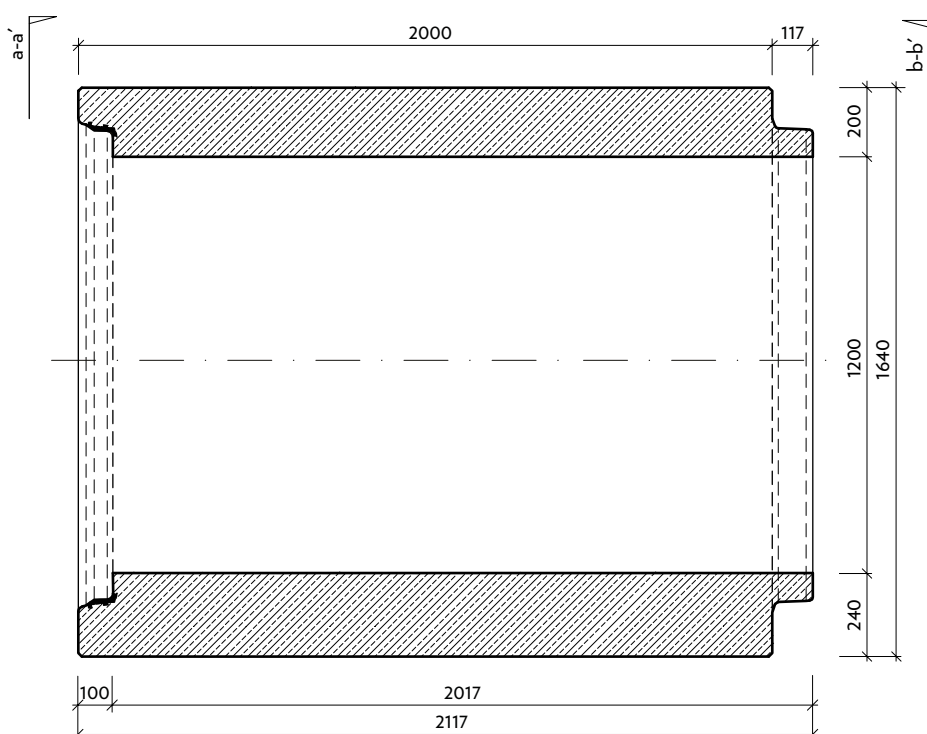
Podélný řez osou trouby délky 1 m



Podélný řez osou trouby délky 1,5 m



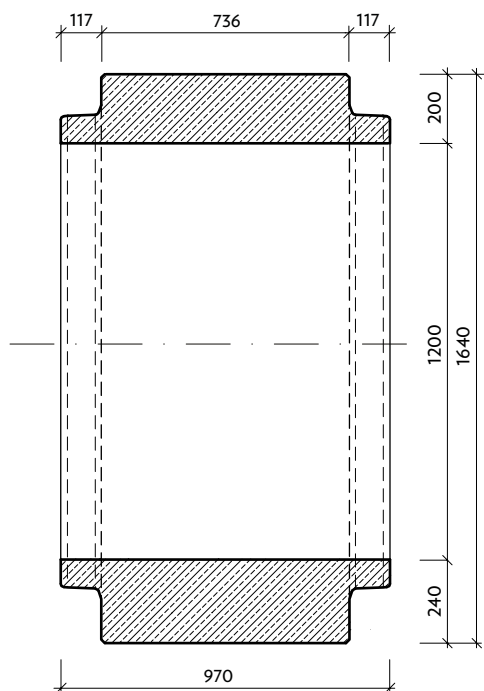
Podélný řez osou trouby délky 2 m



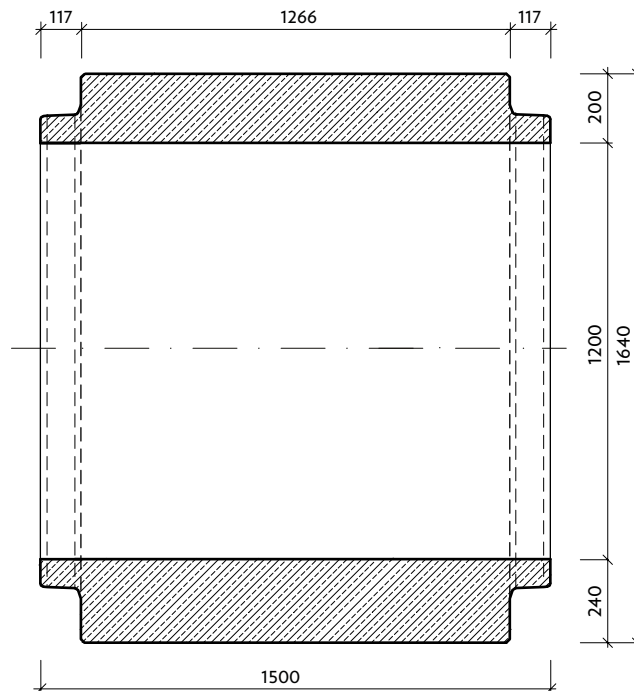
PATKOVÉ TROUBY DN 1200

Trouba patková dřík-dřík DN 1200

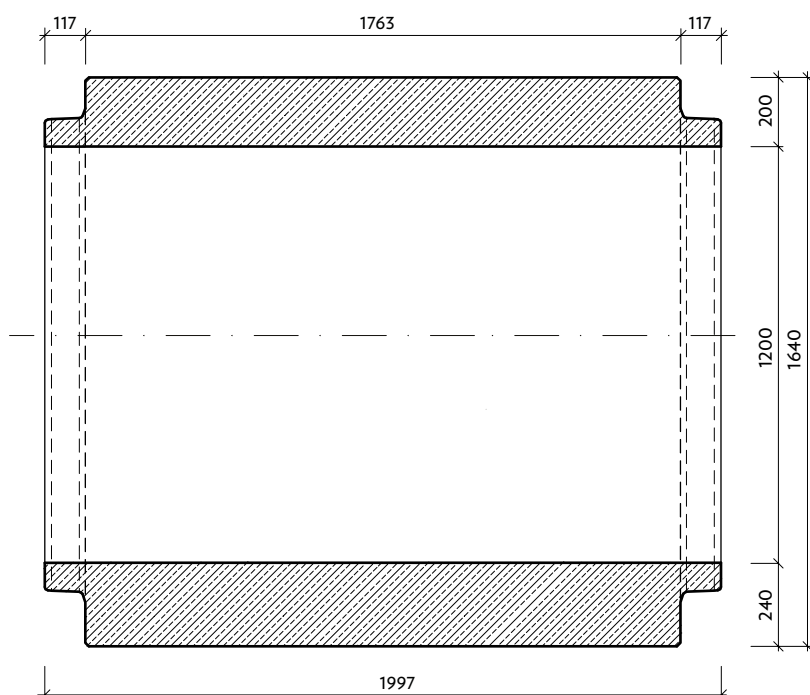
Podélný řez osou



Podélný řez osou



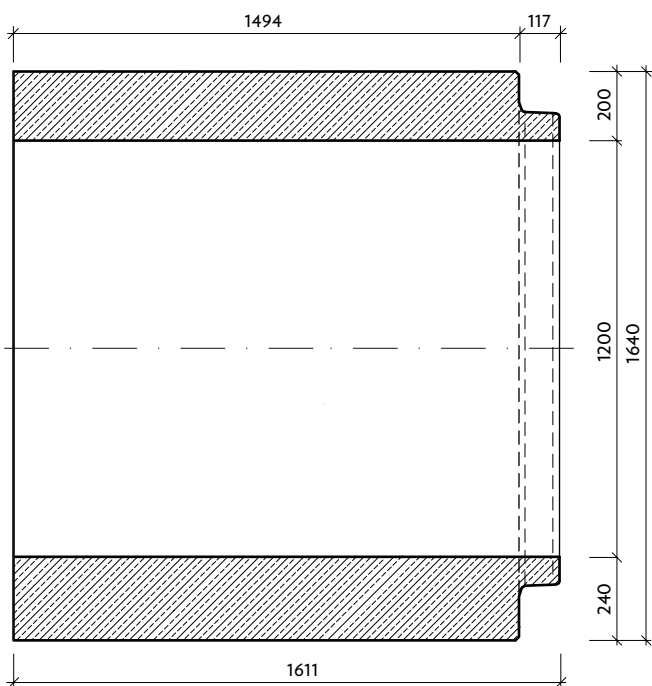
Podélný řez osou



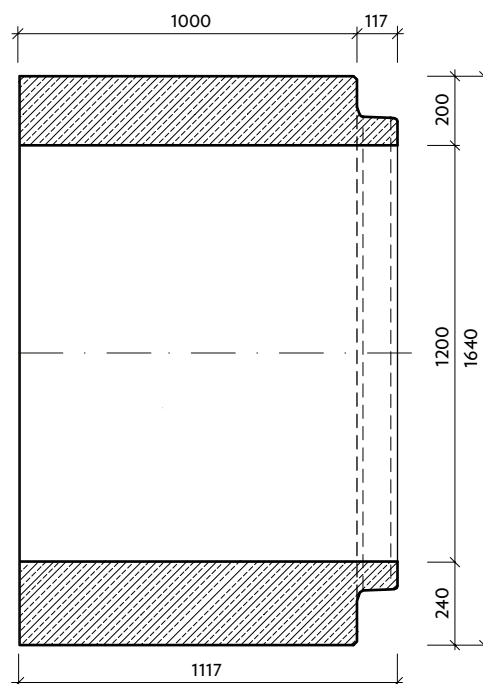
PATKOVÉ TROUBY DN 1200

Trouba patková koncová - dřík DN 1200

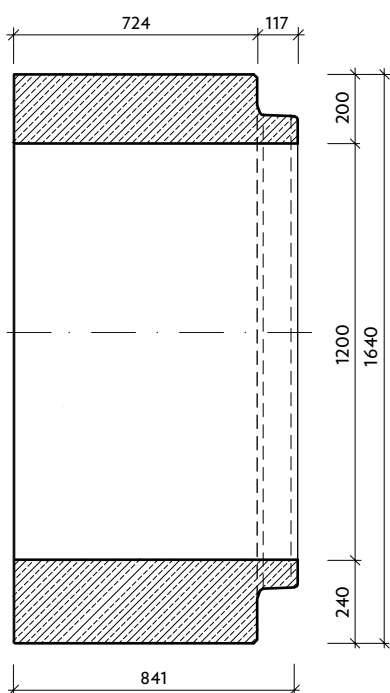
Podélný řez osou



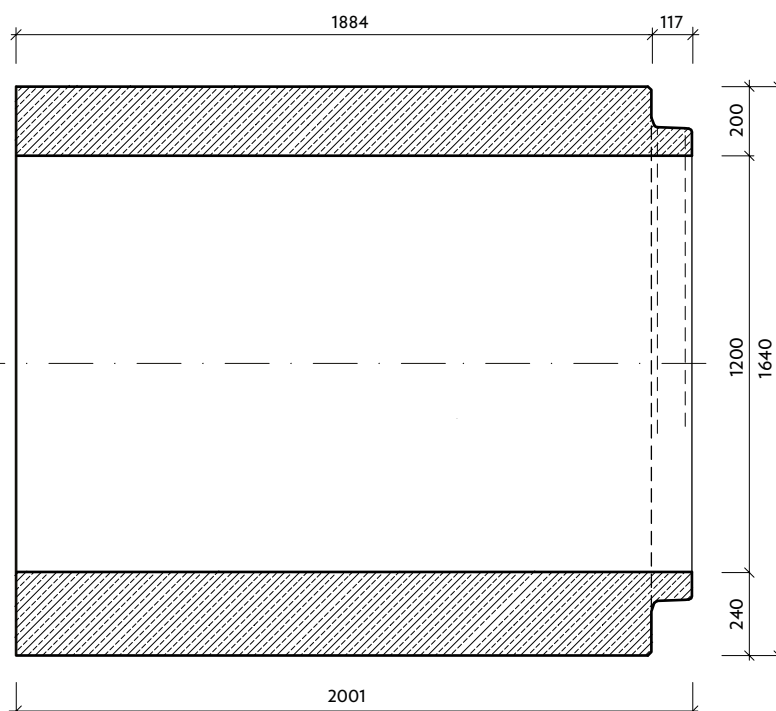
Podélný řez osou



Podélný řez osou

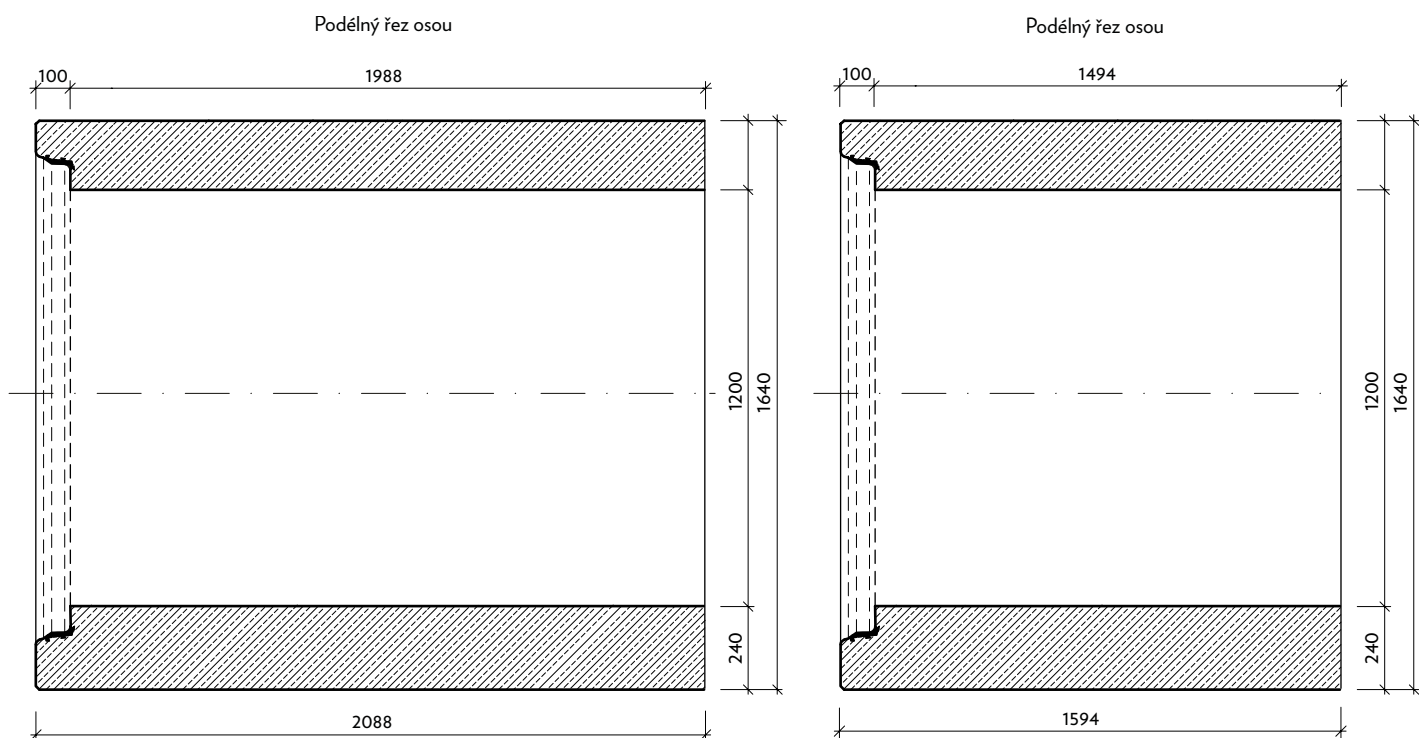


Podélný řez osou

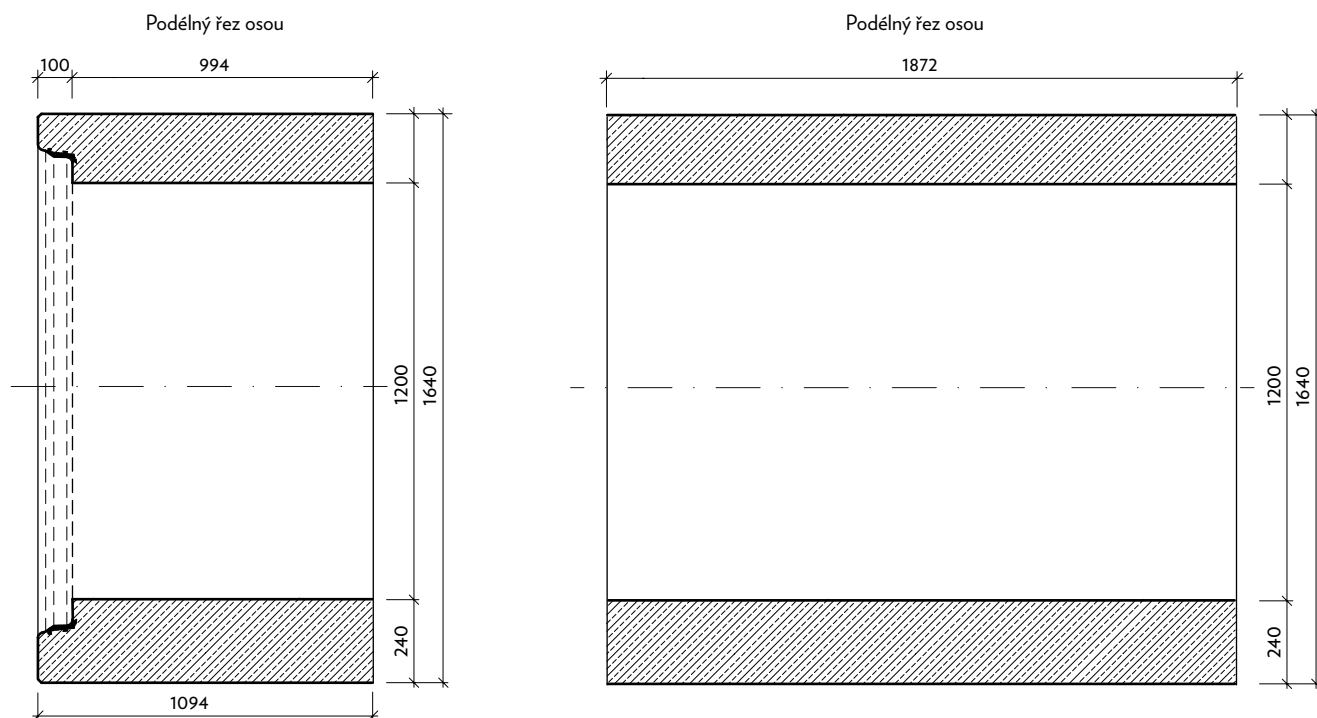


PATKOVÉ TROUBY DN 1200

Trouba patková koncová - hrdlo DN 1200



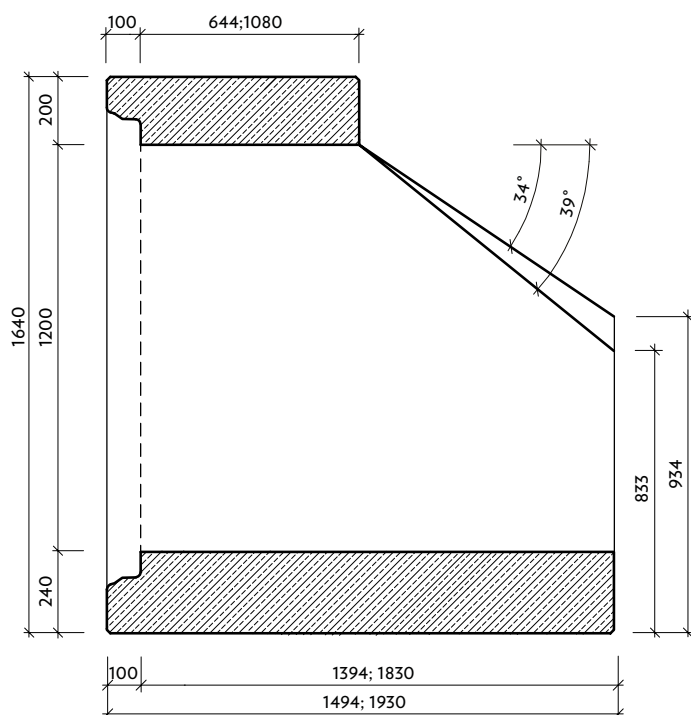
Trouba patková bez zámků DN 1200



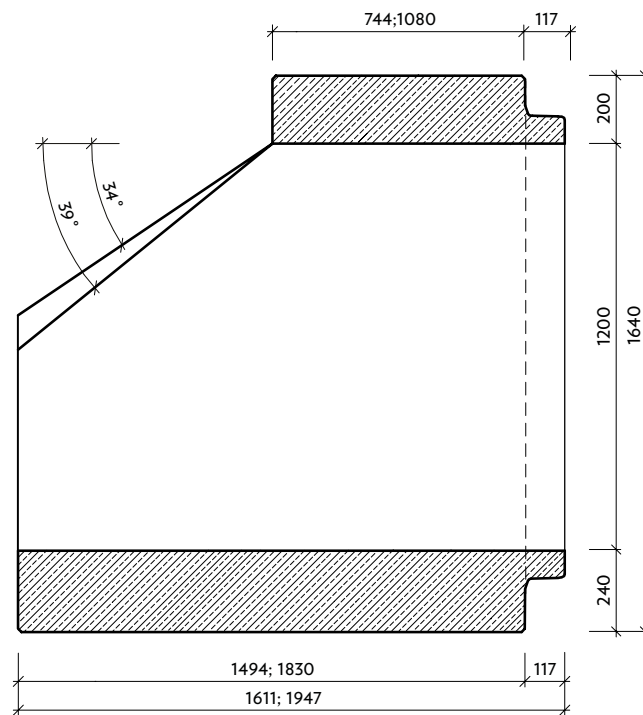
PATKOVÉ TROUBY DN 1200

Trouba patková úhlová DN 1200

Vtokový dílec, šikmé ukončení



Vtokový dílec, šikmé ukončení



Vtokový dílec (L=1,5m), svislé ukončení

